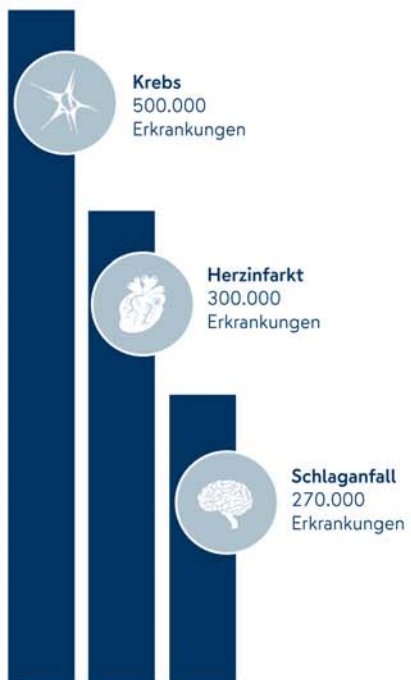


Pro Jahr mehr als 1 Million Erkrankungen in Deutschland.

Jedes Jahr erhalten über 1 Million Menschen die Diagnose einer schweren Krankheit. Darunter sind auch Schlüsselpersonen wie Spezialisten, Unternehmer, Geschäftsführer oder Führungskräfte.



Quelle: Deutsche Krebshilfe, Stiftung Deutsche Schlaganfallhilfe, Deutsche Herzstiftung, Stand 05.2019

Schutz und Sicherheit. Seit 1884.

Mit der NÜRNBERGER setzen Sie auf einen finanzstarken und erfahrenen Partner, dem Millionen Kunden vertrauen. Bei uns finden Sie passende Lösungen in allen Bereichen der Versicherung und Vorsorge.

Ihr Ansprechpartner:

bc business consult gmbh
Gerhard Markgraf
Fischertal 81
42287 Wuppertal

Tel.: 0202 47 858 - 0
Mobil: 0171 93 47 111

eMail: g.markgraf@bc-bvk.de
www.bc-bvk.de

NÜRNBERGER Lebensversicherung AG
Ostendstraße 100, 90334 Nürnberg
www.nuernberger.de

BA491_202101 M



Schutz für Unverzichtbare.

NÜRNBERGER
Keyperson-Versicherung



Wie erkenne ich eine Schlüsselperson?

- Eine Schlüsselperson ist für den Erfolg des Unternehmens unerlässlich
- Das Wissen, die Kontakte und die Erfahrungen einer Schlüsselperson machen den Großteil des Wertes eines Unternehmens aus
- Einen qualifizierten Ersatz oder eine Vertretung zu finden oder den Umsatzausfall zu überbrücken, ist sehr schwer und mit großem finanziellen Aufwand verbunden
- Die Deckung der laufenden Betriebskosten und die Aufrechterhaltung des Geschäftsbetriebs sind gefährdet, wenn eine Schlüsselperson ausfällt. Auch Konventionalstrafen bei Nichterfüllen von Verträgen können die Folge sein.

Wussten Sie ...

- dass das Gehalt für eine qualifizierte Vertretung bis zu 1,5 Jahresgehälter für 6 Monate beträgt (Interim Manager)?
- die Kosten für einen Headhunter bei ca. 25 % vom Jahresgehalt der Schlüsselperson liegen?
- der Ausfall einer Schlüsselperson im Schnitt das 3- bis 5-Fache des Jahresgehalts kostet?

Personen- und Funktionsbezeichnungen stehen für alle Geschlechter gleichermaßen.

Was passiert, wenn nichts mehr passiert?

Alles läuft gut. Bis zu dem Moment, wenn eine Schlüsselperson im Unternehmen ausfällt – aufgrund einer schweren Erkrankung mit langer Genesungszeit oder Tod. Und es ist niemand da, der diese Lücke schließen kann.

Von IT über Prozesssteuerung oder auch Management – es gibt Menschen, die für den Betrieb unverzichtbar sind. Das zeigt auch die Statistik: Jede 4. Insolvenz geht auf den Ausfall einer Schlüsselperson (Keyperson) zurück.*

Die gute Nachricht:

Die NÜRNBERGER Keyperson-Versicherung greift Ihrem Unternehmen in so einem Fall finanziell unter die Arme.

Wenn eine Keyperson ausfällt ...

- können Projekte nicht erfolgreich beendet werden
- drohen Konventionalstrafen
- gehen Aufträge verloren
- führt das zum Verlust von Kunden und Marktanteilen
- ist die Existenz bedroht

*Quelle: Institut für Mittelstandsforschung

Die Lösung: NÜRNBERGER Keyperson-Versicherung.

Unsere Keyperson-Versicherung zahlt Ihnen bei Erkrankung oder Tod einer Schlüsselperson einmalig Kapital aus. Damit können Sie die anfallenden Kosten decken und die kritische Zeit überbrücken.

- ✓ Bei schwerer Erkrankung oder Tod der Keyperson erhält das Unternehmen das vereinbarte Kapital zur freien Verfügung
- ✓ Mehr als 50 schwere Krankheiten sind versichert
- ✓ Teilleistung bereits bei einem minderschweren Grad der 4 schweren Krankheiten Krebs, Herzinfarkt, Schlaganfall und Multiple Sklerose
- ✓ Vorgezogene Todesfallleistung bei einer Lebenserwartung unter 12 Monaten
- ✓ Spezifische Nachversicherungsoptionen ohne erneute Gesundheitsprüfung
- ✓ Vertragslaufzeiten ab 2 Jahren
- ✓ Verlängerungsoption bei Vertragsablauf
- ✓ Kapitalleistung unabhängig von einer weiteren Beschäftigung
- ✓ Garantierte Beiträge für die gesamte Vertragslaufzeit

Die Beiträge zur NÜRNBERGER Keyperson-Versicherung sind grundsätzlich als Betriebsausgabe steuerlich absetzbar. Eine verbindliche Beurteilung der steuerlichen Absetzbarkeit kann nur durch einen Steuerberater erfolgen.

Starke Partner für den passenden Schutz.

Die finanziellen Auswirkungen der Erkrankung oder gar des Todes der Keyperson können durch die Versicherungsleistung der NÜRNBERGER abgefangen werden. Aber Geld allein reicht manchmal nicht aus.

Denn Unternehmen stehen oft auch vor der Herausforderung, einen passgenauen Ersatz für die Keyperson zu finden. Ist der Unternehmer als Keyperson selbst betroffen und kein Nachfolger in Sicht, steht schließlich der Fortbestand der Firma auf dem Spiel.

Auch hier können wir helfen. Mit unseren beiden Kooperationspartnern unterstützen wir unsere Kunden auch über die Auszahlung der Versicherungsleistung hinaus in dieser schwierigen Situation mit einem passenden Netzwerk.



Unsere Kooperationspartner stellen sich vor:

Kienbaum



Mit Kienbaum zukunftsfähig bleiben

Kienbaum unterstützt nach Erkrankung oder Tod einer Keyperson bei Besetzung der vakanten Schlüsselposition.

- 130 branchenspezialisierte BeraterInnen
- Datenbank mit über 1,2 Mio Personendaten
- Mehr als 120.000 neue Kandidatenkontakte pro Jahr

CARL

Mit Carl das Lebenswerk sichern

Carl unterstützt nach Tod oder Erkrankung des GGF bei der Suche nach einem passenden Käufer:

- Unverbindliches Erstgespräch
- Persönlicher Ansprechpartner
- Großes Netzwerk
- Umfangreiche Branchenkenntnis
- Unterstützung auch vor Ort, insbesondere bei Sondersituationen